

## 內容

### COCO 新竹巨城

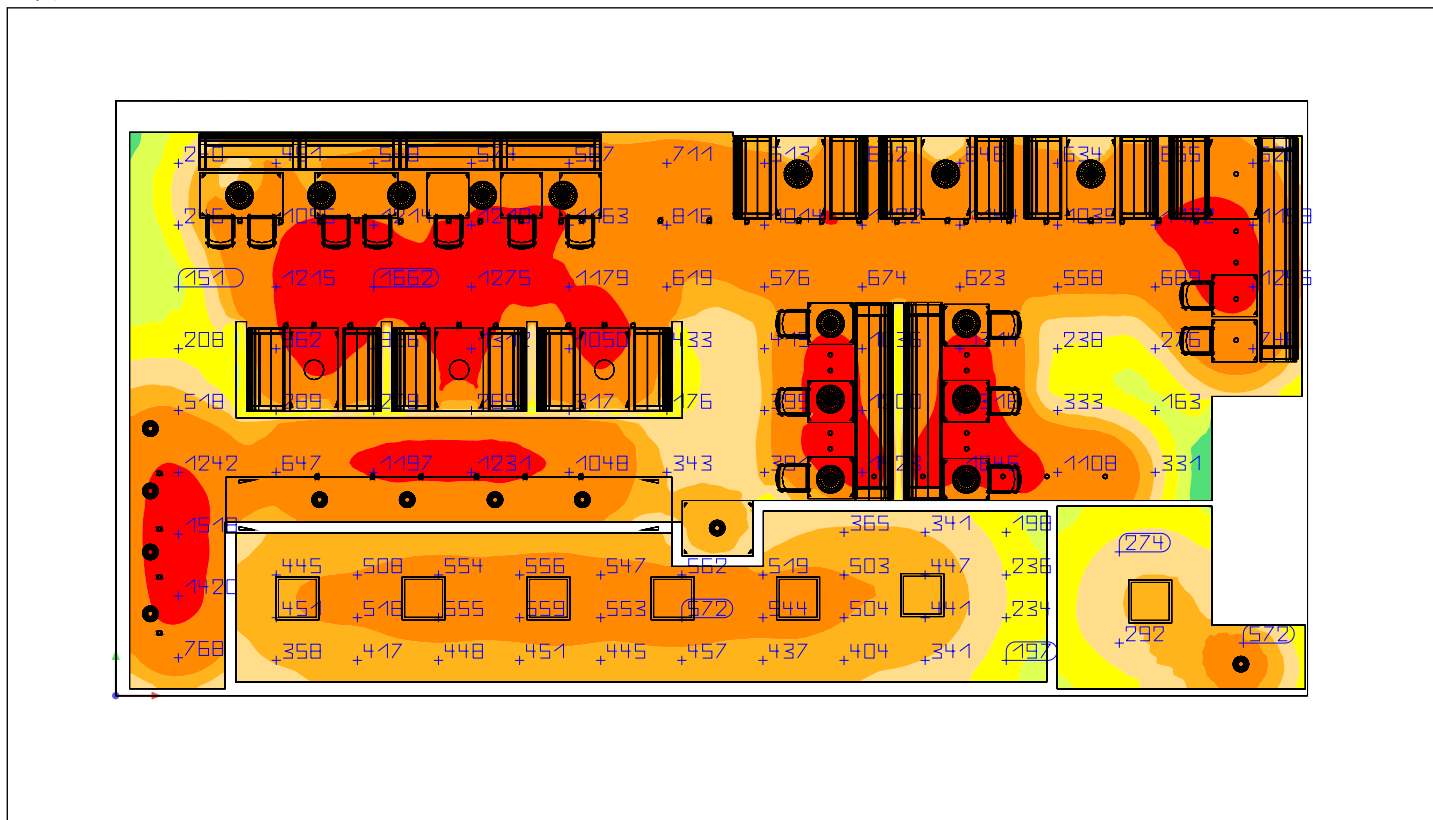
視圖.....	2
全景 1	
建築物 1	
樓層 1	
員工休息室	
工作面 (員工休息室) / 直角照度 (自適性).....	3
開放空間	
工作面 (開放空間) / 直角照度 (自適性).....	6
廚房	
工作面 (廚房) / 直角照度 (自適性).....	8

## COCO 新竹巨城

俯視圖

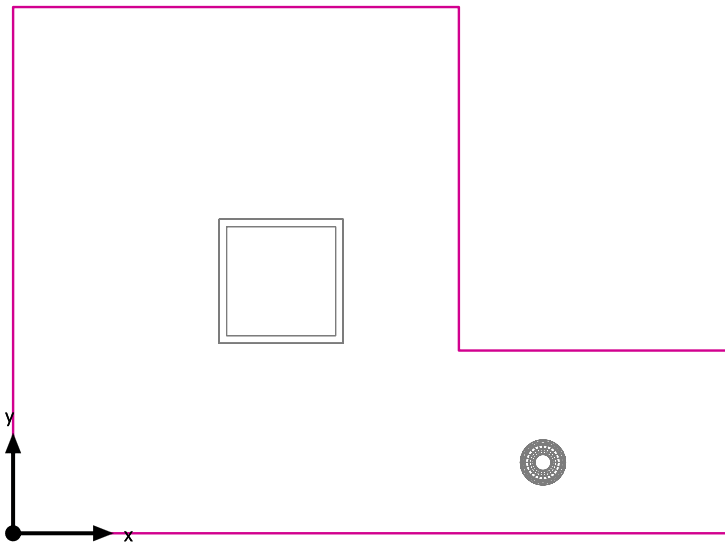


平面照度圖



比例: 1 : 109

## 工作面 (員工休息室) / 直角照度 (自適性)



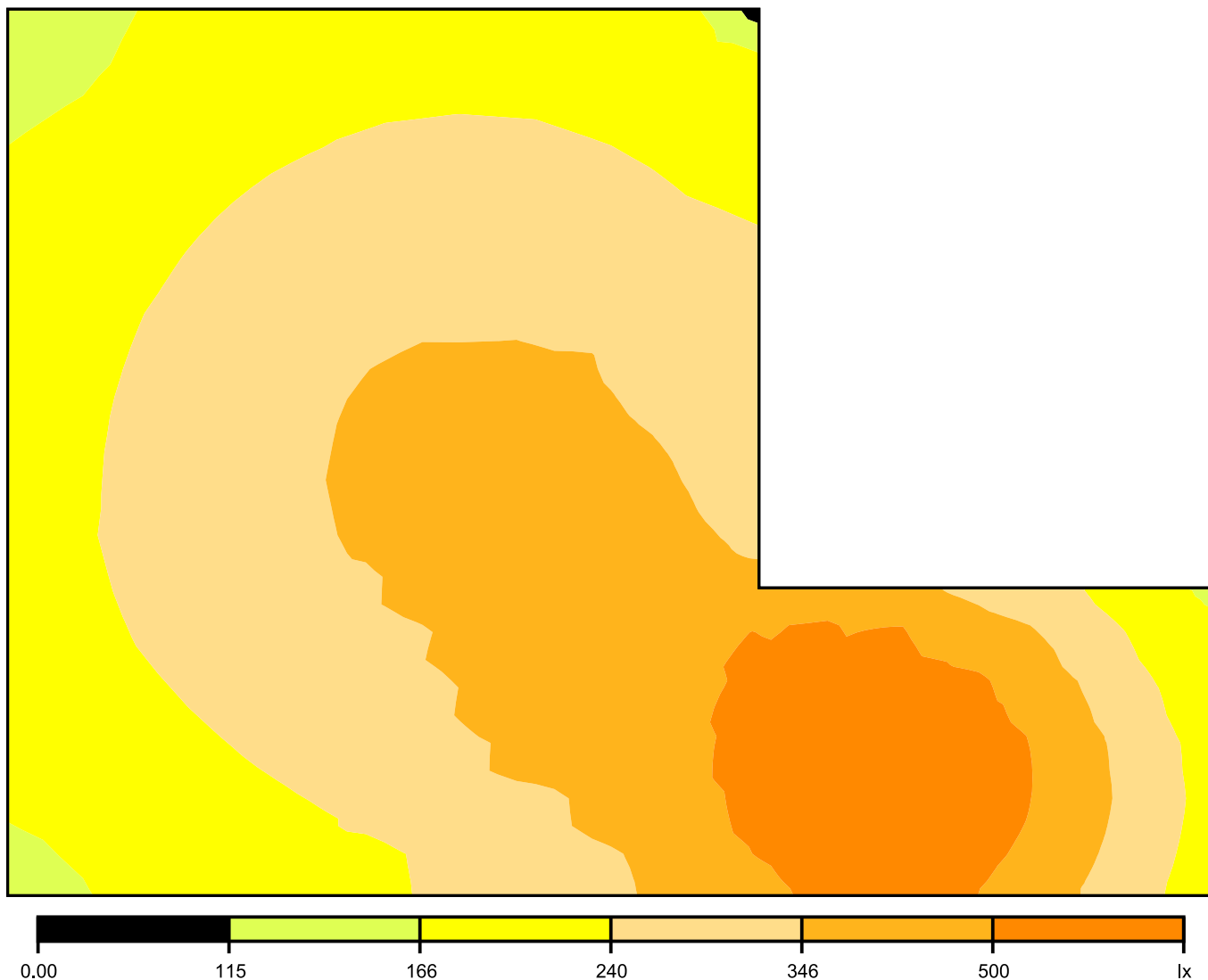
工作面 (員工休息室): 直角照度 (自適性) (表面)

燈光場景: 燈光場景 1

平均: 314 lx, 最小: 146 lx, 最大: 696 lx, 最小值/平均: 0.46, 最小/最大: 0.21

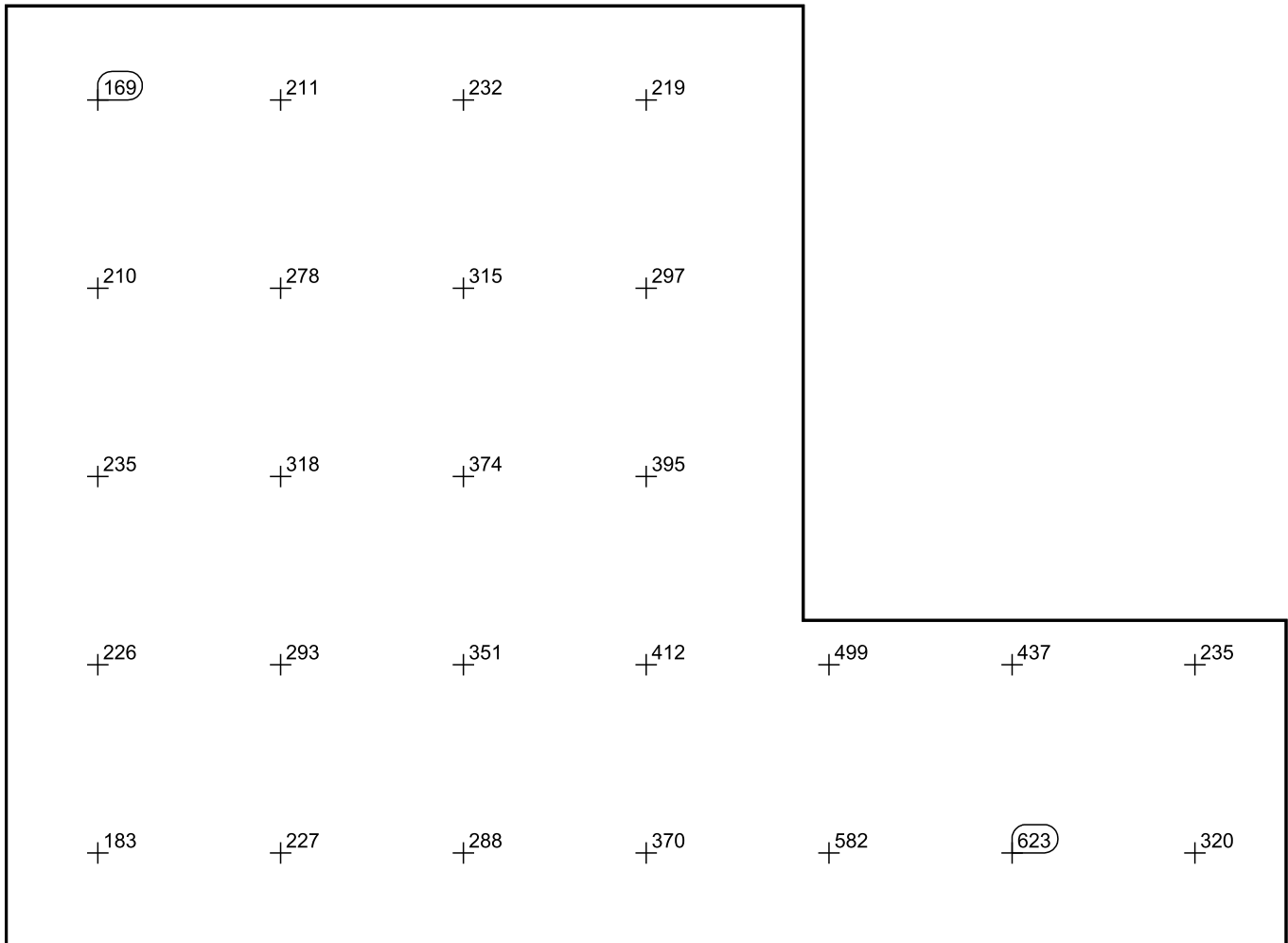
高度: 0.800 m, 邊緣區: 0.000 m

偽色圖 [lx]



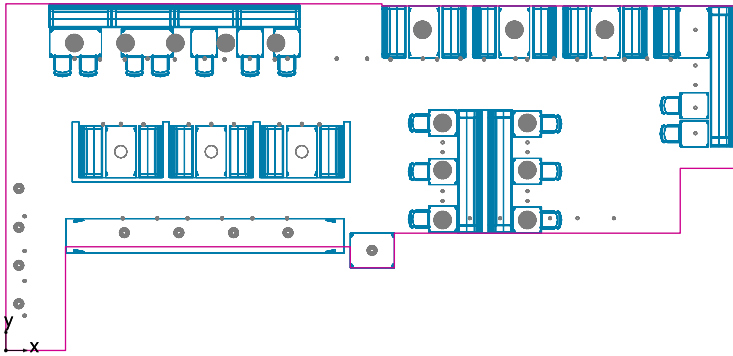
比例: 1 : 20

## 數值限域 [lx]



比例: 1 : 20

## 工作面 (開放空間) / 直角照度 (自適性)



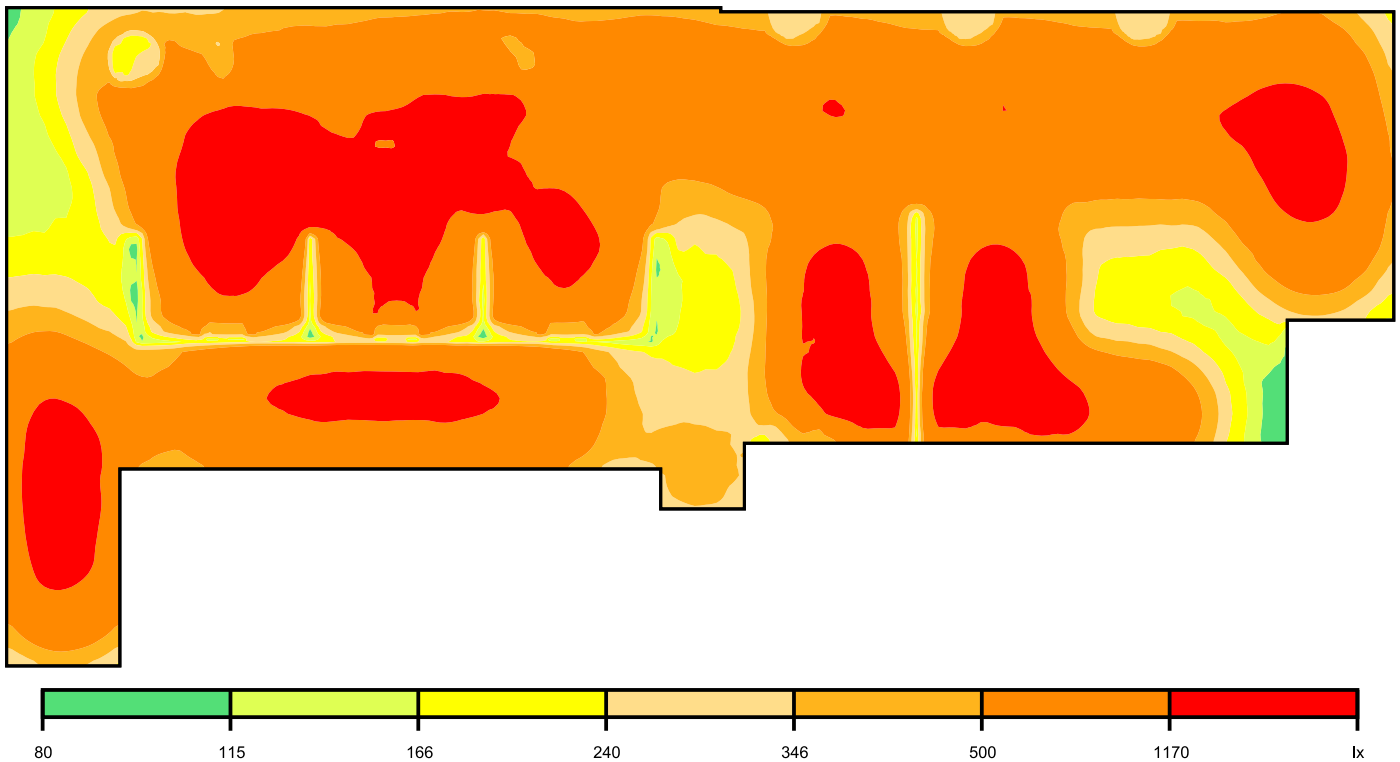
工作面 (開放空間): 直角照度 (自適性) (表面)

燈光場景: 燈光場景 1

平均: 781 lx, 最小: 99.4 lx, 最大: 1919 lx, 最小值/平均: 0.13, 最小/最大: 0.052

高度: 0.800 m, 邊緣區: 0.000 m

偽色圖 [lx]



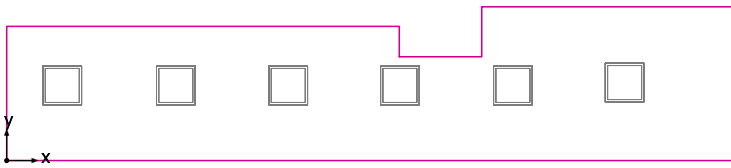
比例: 1 : 92

## 數值限域 [lx]



比例: 1 : 92

## 工作面 (廚房) / 直角照度 (自適性)



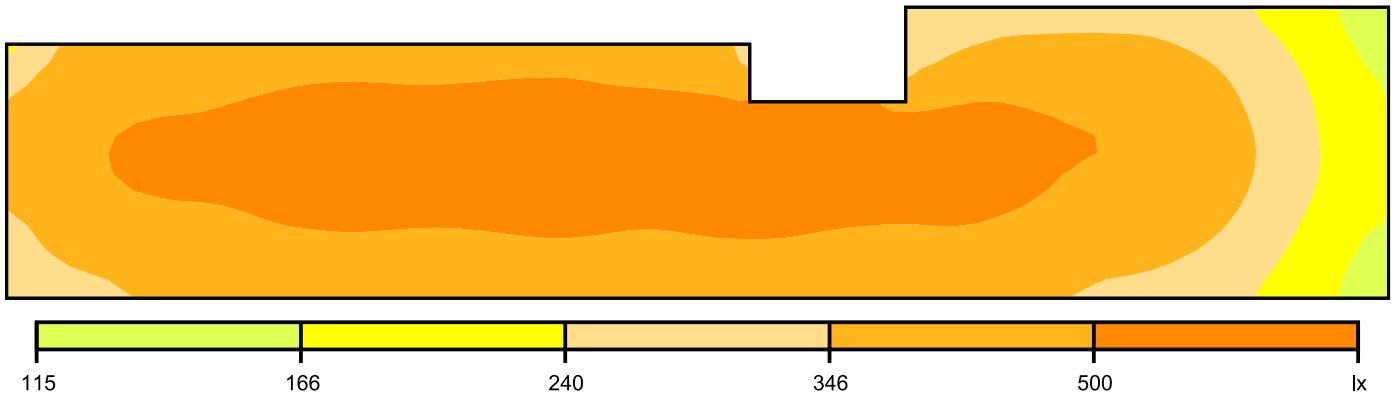
工作面 (廚房): 直角照度 (自適性) (表面)

燈光場景: 燈光場景 1

平均: 438 lx, 最小: 143 lx, 最大: 588 lx, 最小值/平均: 0.33, 最小/最大: 0.24

高度: 0.800 m, 邊緣區: 0.000 m

### 偽色圖 [lx]



比例: 1 : 64

### 數值限域 [lx]

										+330	+352	+342	+267	+172
+392	+469	+491	+521	+516	+529	+519	+505			+481	+469	+440	+326	+203
+430	+520	+537	+576	+560	+582	+575	<b>(584)</b>	+581	+553	+551	+510	+481	+357	+214
+400	+479	+499	+529	+522	+537	+535	+539	+541	+519	+519	+469	+433	+326	+197
+325	+383	+411	+433	+432	+442	+434	+440	+437	+426	+410	+381	+344	+264	<b>(171)</b>

比例: 1 : 64