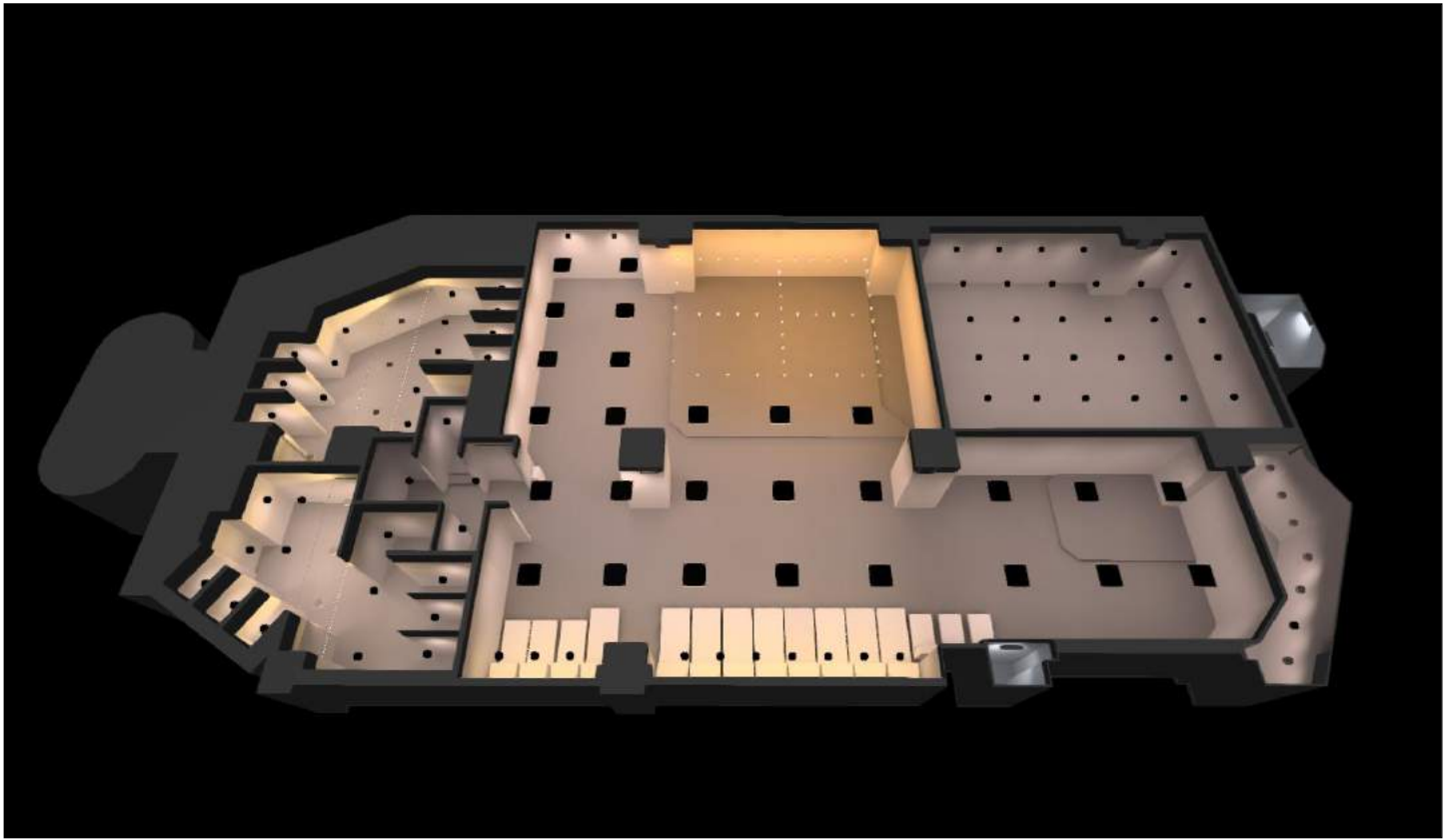


目錄

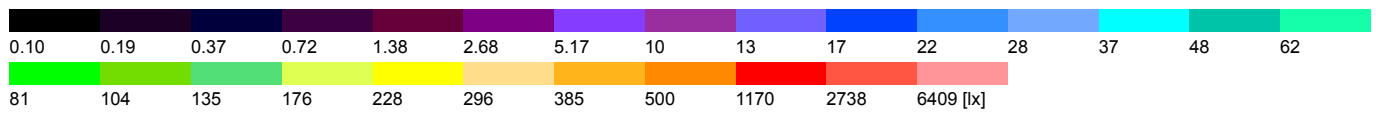
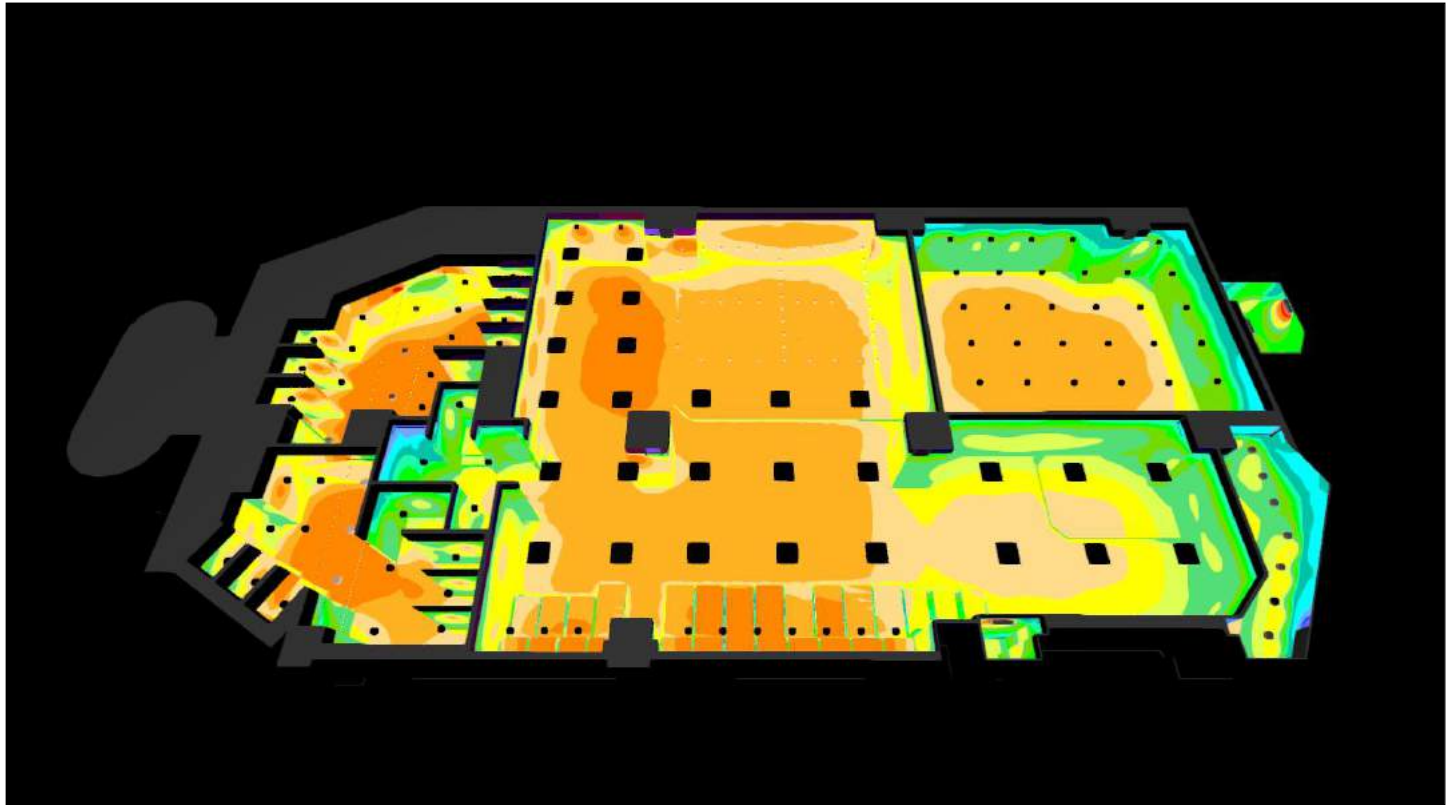
JoyFit	
視圖.....	2
全景 1	
建築物 1	
樓層 1	
健身區	
空間摘要.....	5
工作面 (健身區) / 直角照度 (自適性).....	6
瑜珈教室	
空間摘要.....	8
工作面 (瑜珈教室) / 直角照度 (自適性).....	9
辦公室	
空間摘要.....	12
工作面 (辦公室) / 直角照度 (自適性).....	13

JoyFit

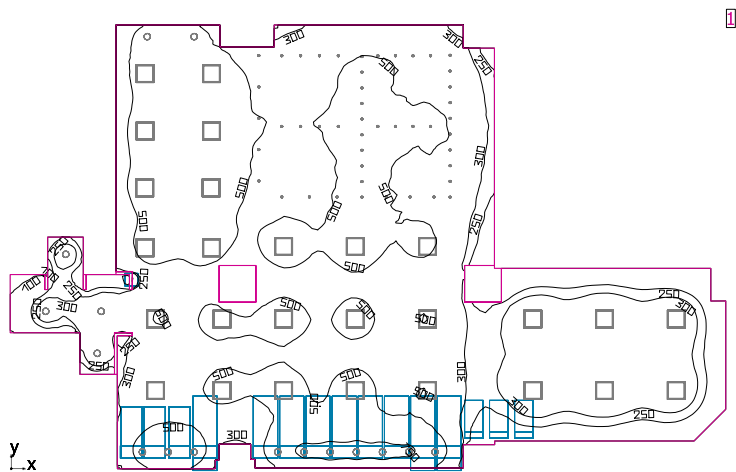
立體圖



照度圖, 照度 [lx]



健身區



與地面距離: 2.300 m 至 2.950 m, 反射係數: 天花板 69.1%, 牆壁 50.0%, 地板 20.0%, 維護係數: 0.80

工作面

表面	結果	平均 (目標)	最小	最大	最小值/平均	最小/最大
1 工作面 (健身區)	直角照度 (自適性) [lx] 高度: 0.800 m, 邊緣區: 0.000 m	441 (≥ 500)	48.5	806	0.11	0.060

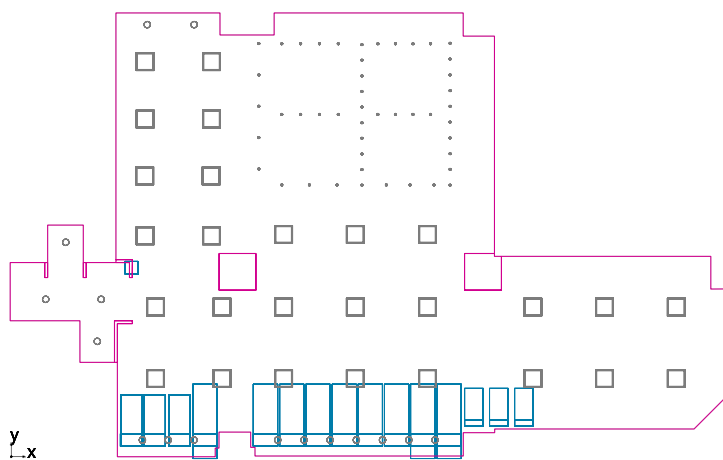
#	燈具	Φ (燈具) [m]	功率 [W]	發光效率 [lm/W]
10	3F Filippi - 37588 Galassia 220 LED AB 3000 DALI VS	1250	15.0	83.3
6	3F Filippi - 37588 Galassia 220 LED AB 3000 DALI VS	1250	15.0	83.3
47	MPE - LB-12V LED bulb 12W 2800K	909	9.0	101.0
27	Performance in Lighting - 8607891366400 FL600 superbasic Einlegeleuchte LED 35W + Konverter / DALi	3200	36.0	88.9

特定視在功率: $6.40 \text{ W/m}^2 = 1.45 \text{ W/m}^2/100 \text{ lx}$ (空間樓地板面積 255.52 m^2)

消耗量: 4500 kWh/a 最大 8950 kWh/a

能源消耗量不考量照明場景和其調光狀態。

工作面 (健身區) / 直角照度 (自適性)



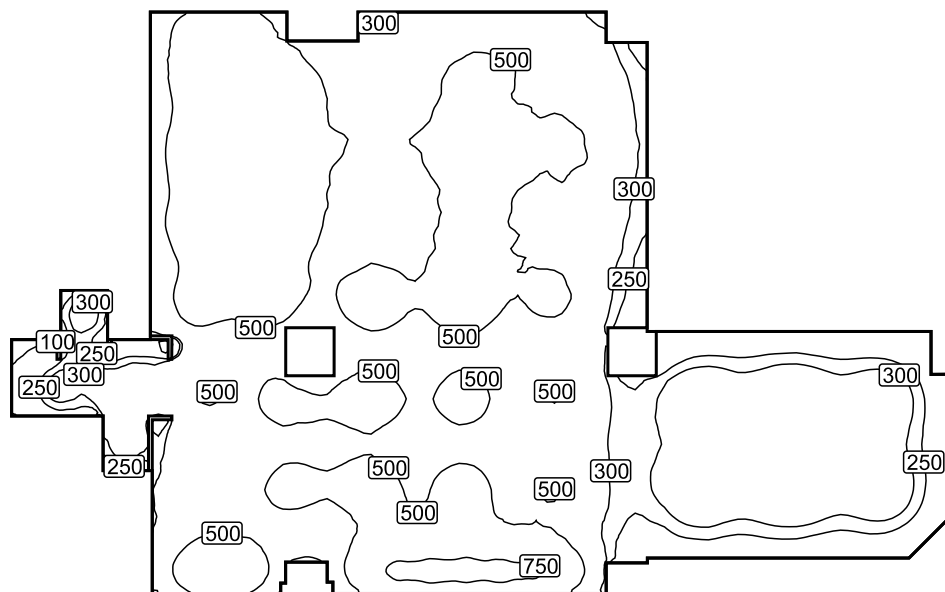
工作面 (健身區): 直角照度 (自適性) (表面)

燈光場景: 燈光場景 1

平均: 441 lx (目標: ≥ 500 lx), 最小: 48.5 lx, 最大: 806 lx, 最小值/平均: 0.11, 最小/最大: 0.060

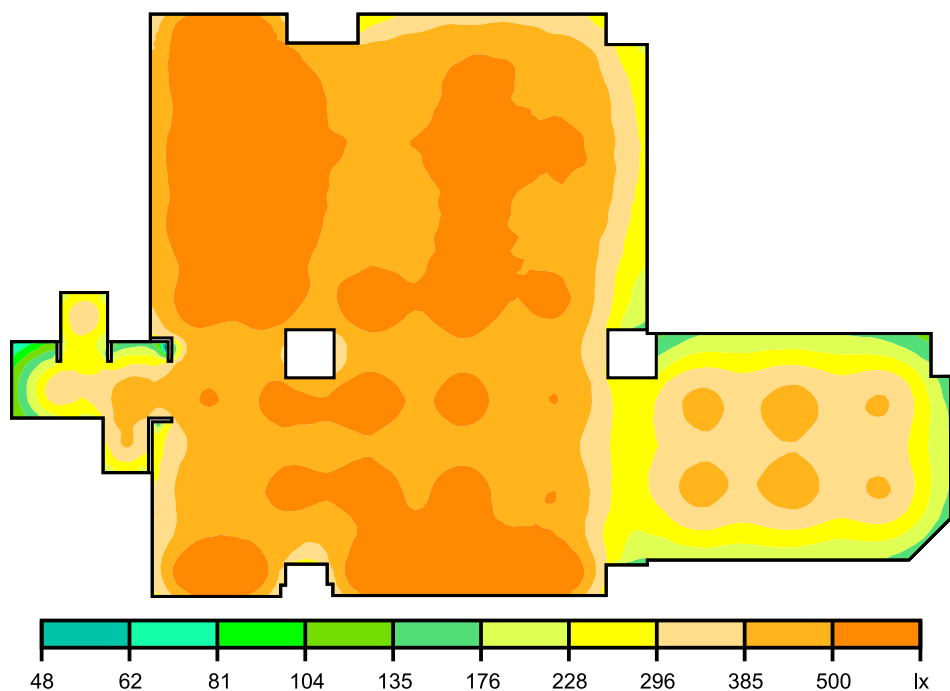
高度: 0.800 m, 邊緣區: 0.000 m

等值線 [lx]



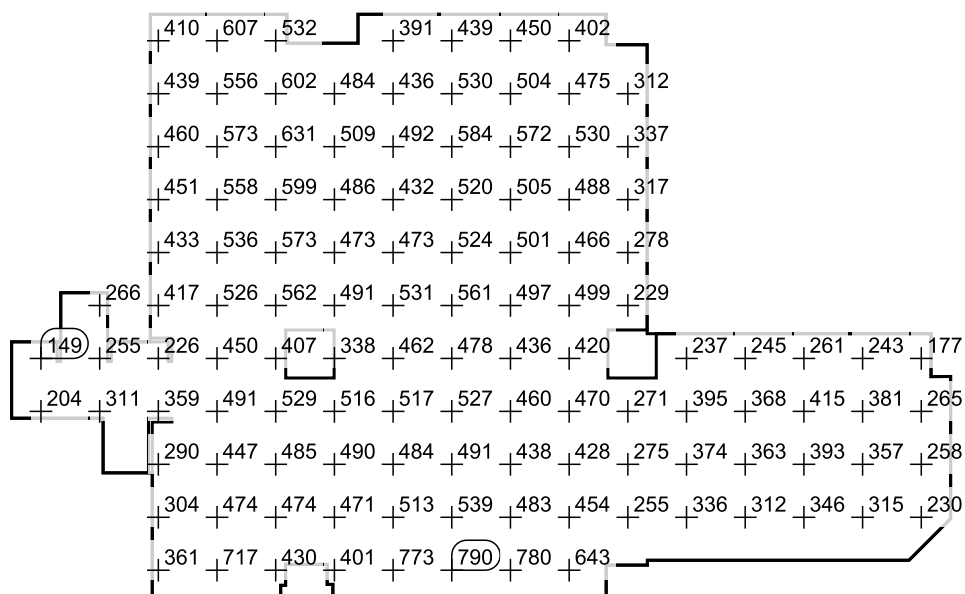
比例: 1 : 200

偽色圖 [lx]



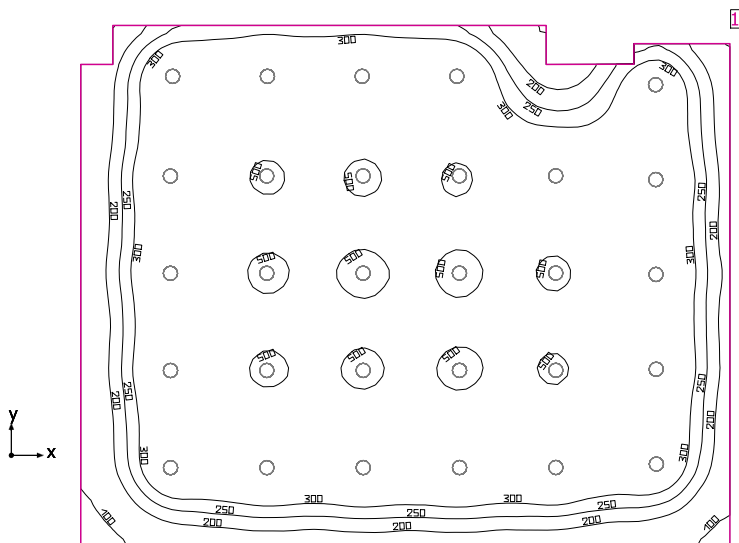
比例: 1 : 200

數值限域 [lx]



比例: 1 : 200

瑜珈教室



與地面距離: 2.450 m 至 2.600 m, 反射係數: 天花板 70.0%, 牆壁 50.0%, 地板 20.0%, 維護係數: 0.80

工作面

表面	結果	平均 (目標)	最小	最大	最小值/平均	最小/最大
1 工作面 (瑜珈教室)	直角照度 (自適性) [lx] 高度: 0.800 m, 邊緣區: 0.000 m	373 (≥ 500)	66.1	533	0.18	0.12

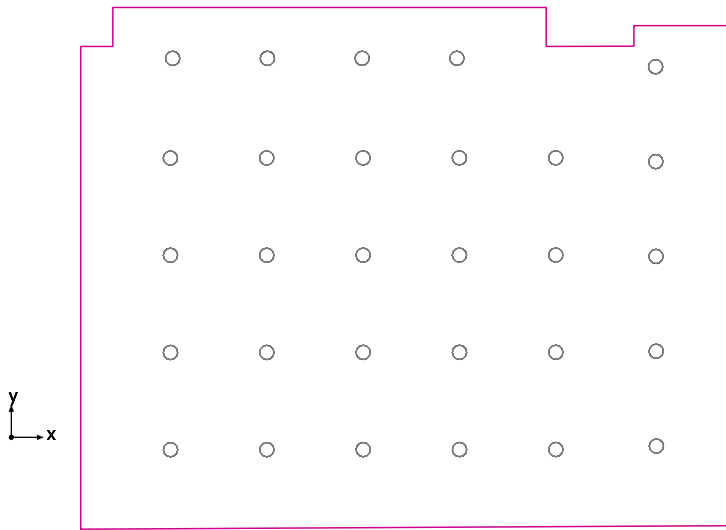
#	燈具	Φ(燈具) [lm]	功率 [W]	發光效率 [lm/W]
29	3F Filippi - 37588 Galassia 220 LED AB 3000 DALI VS	1250	15.0	83.3
	所有燈具的總和	36250	435.0	83.3

特定視在功率: $5.38 \text{ W/m}^2 = 1.44 \text{ W/m}^2/100 \text{ lx}$ (空間樓地板面積 80.79 m^2)

消耗量: 1200 kWh/a 最大 2850 kWh/a

能源消耗量不考量照明場景和其調光狀態。

工作面 (瑜珈教室) / 直角照度 (自適性)



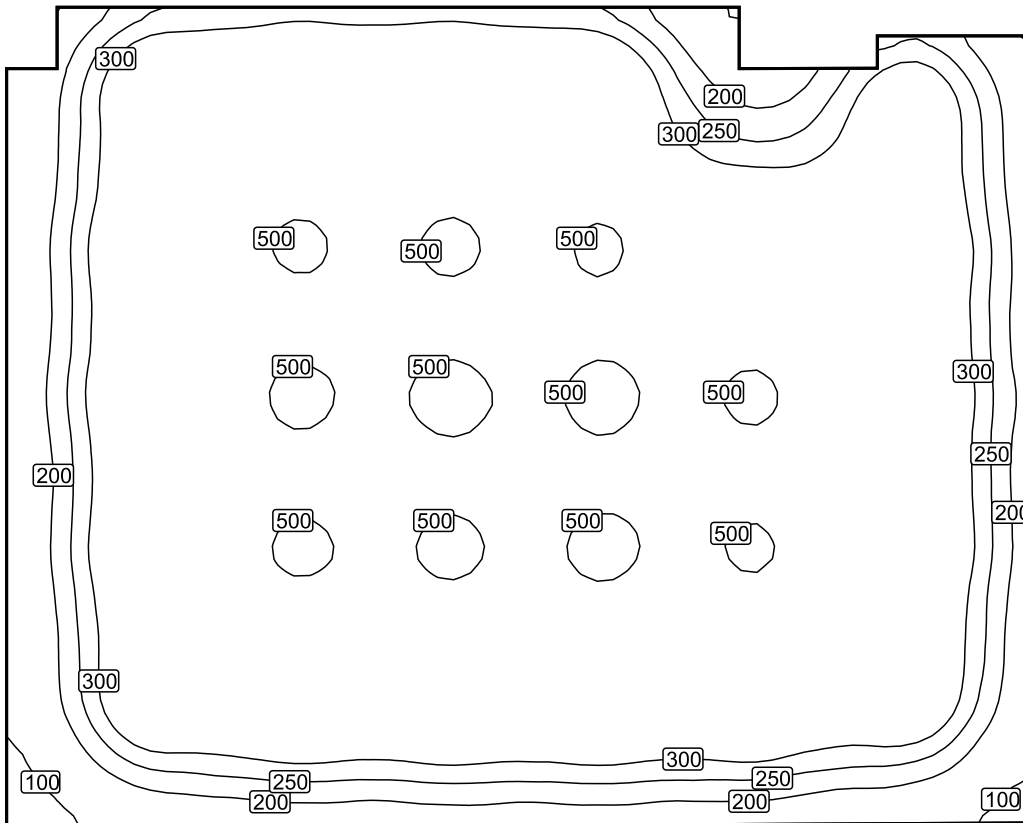
工作面 (瑜珈教室): 直角照度 (自適性) (表面)

燈光場景: 燈光場景 1

平均: 373 lx (目標: ≥ 500 lx), 最小: 66.1 lx, 最大: 533 lx, 最小值/平均: 0.18, 最小/最大: 0.12

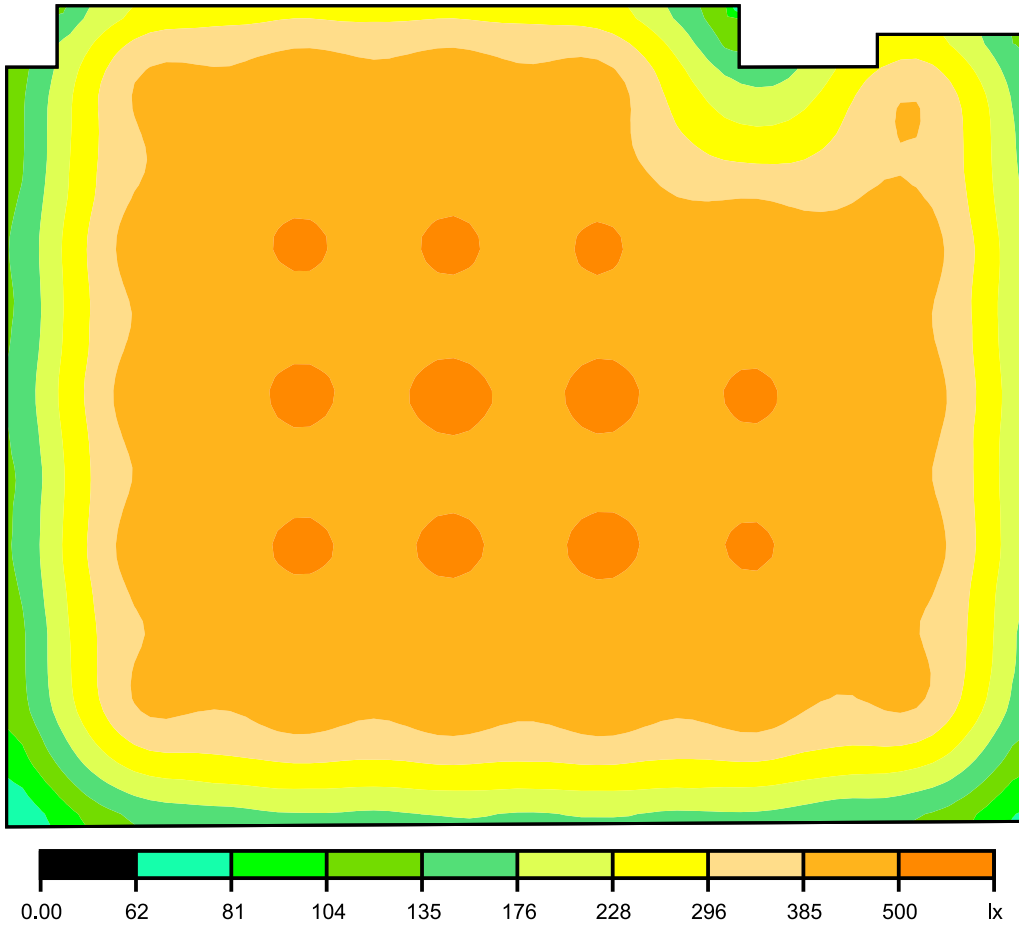
高度: 0.800 m, 邊緣區: 0.000 m

等值線 [lx]



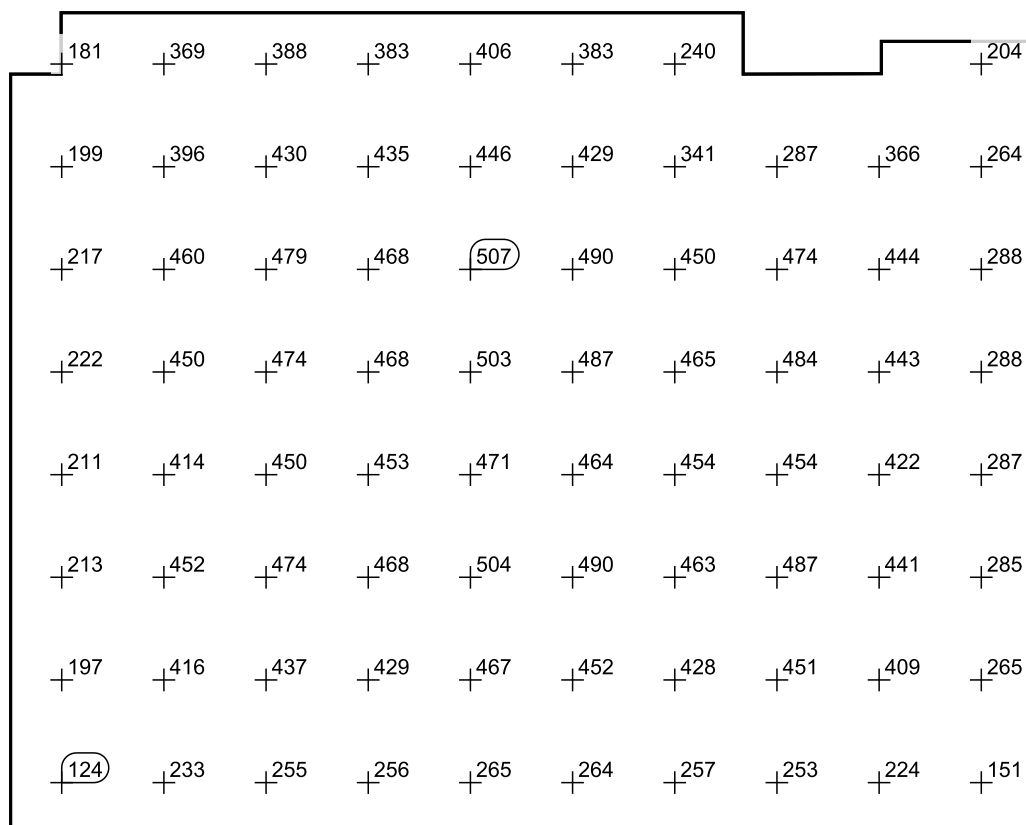
比例: 1 : 75

偽色圖 [lx]



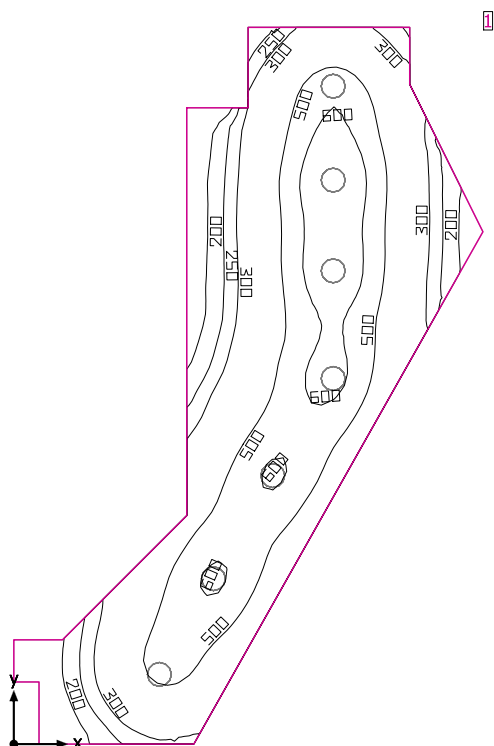
比例: 1 : 75

數值限域 [lx]



比例: 1 : 75

辦公室



與地面距離: 2.950 m, 反射係數: 天花板 70.0%, 牆壁 50.0%, 地板 20.0%, 維護係數: 0.80

工作面

表面	結果	平均 (目標)	最小	最大	最小值/平均	最小/最大
1 工作面 (辦公室)	直角照度 (自適性) [lx] 高度: 0.800 m, 邊緣區: 0.000 m	428 (≥ 500)	110	683	0.26	0.16

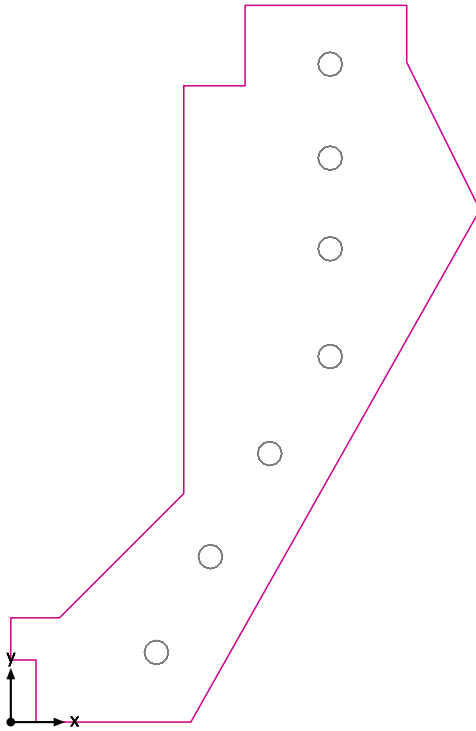
# 燈具	Φ(燈具) [lm]	功率 [W]	發光效率 [lm/W]
7 3F Filippi - 37588 Galassia 220 LED AB 3000 DALI VS	1250	15.0	83.3
所有燈具的總和	8750	105.0	83.3

特定視在功率: $8.16 \text{ W/m}^2 = 1.91 \text{ W/m}^2/100 \text{ lx}$ (空間樓地板面積 12.86 m^2)

消耗量: 290 kWh/a 最大 500 kWh/a

能源消耗量不考量照明場景和其調光狀態。

工作面 (辦公室) / 直角照度 (自適性)



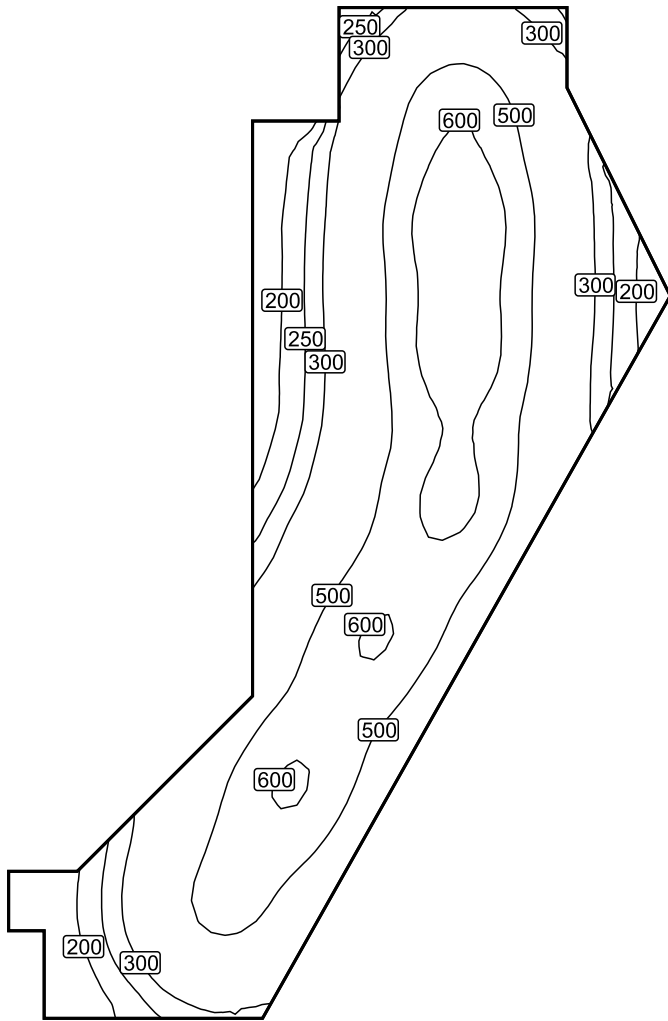
工作面 (辦公室): 直角照度 (自適性) (表面)

燈光場景: 燈光場景 1

平均: 428 lx (目標: ≥ 500 lx), 最小: 110 lx, 最大: 683 lx, 最小值/平均: 0.26, 最小/最大: 0.16

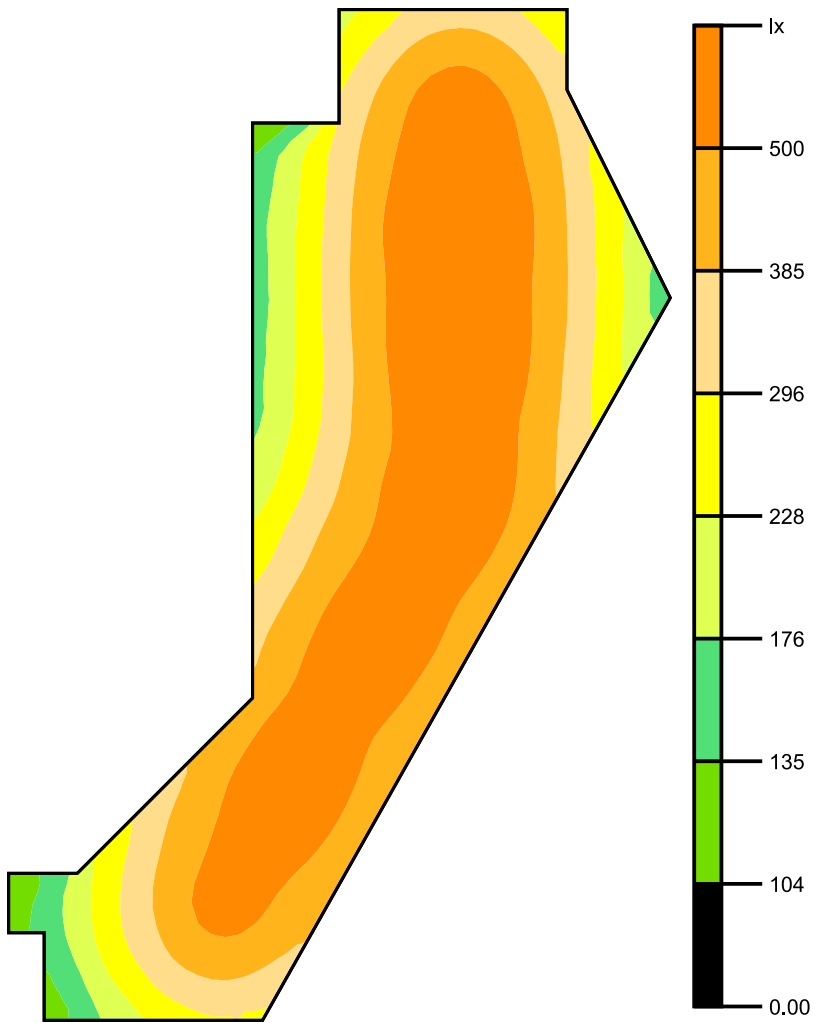
高度: 0.800 m, 邊緣區: 0.000 m

等值線 [lx]



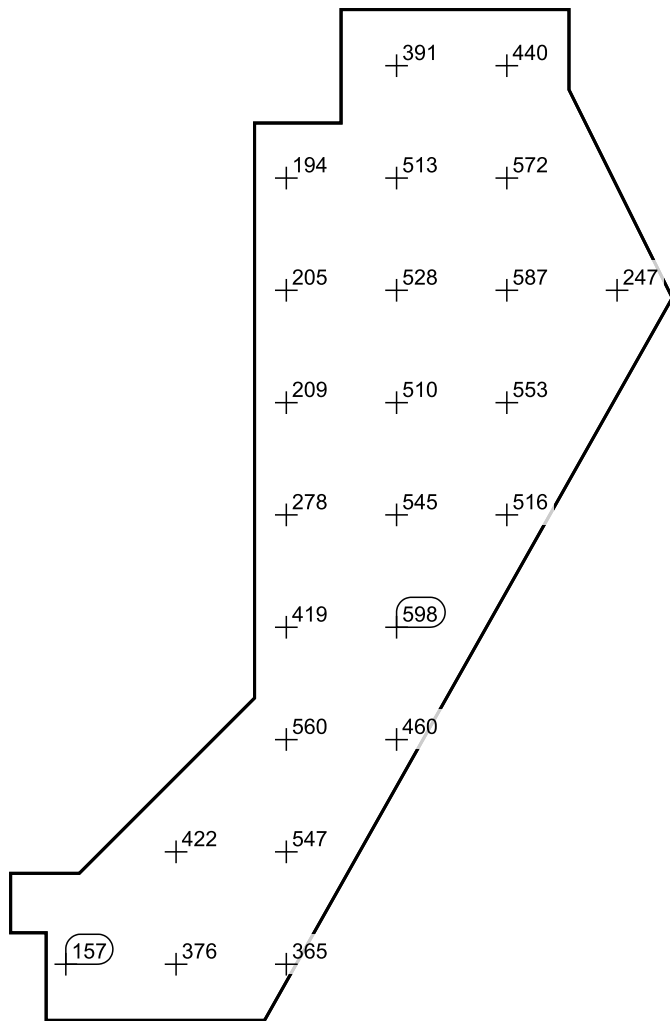
比例: 1 : 50

偽色圖 [lx]



比例: 1 : 50

數值限域 [lx]



比例: 1 : 50