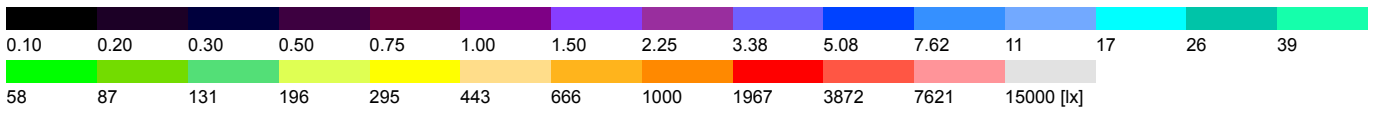
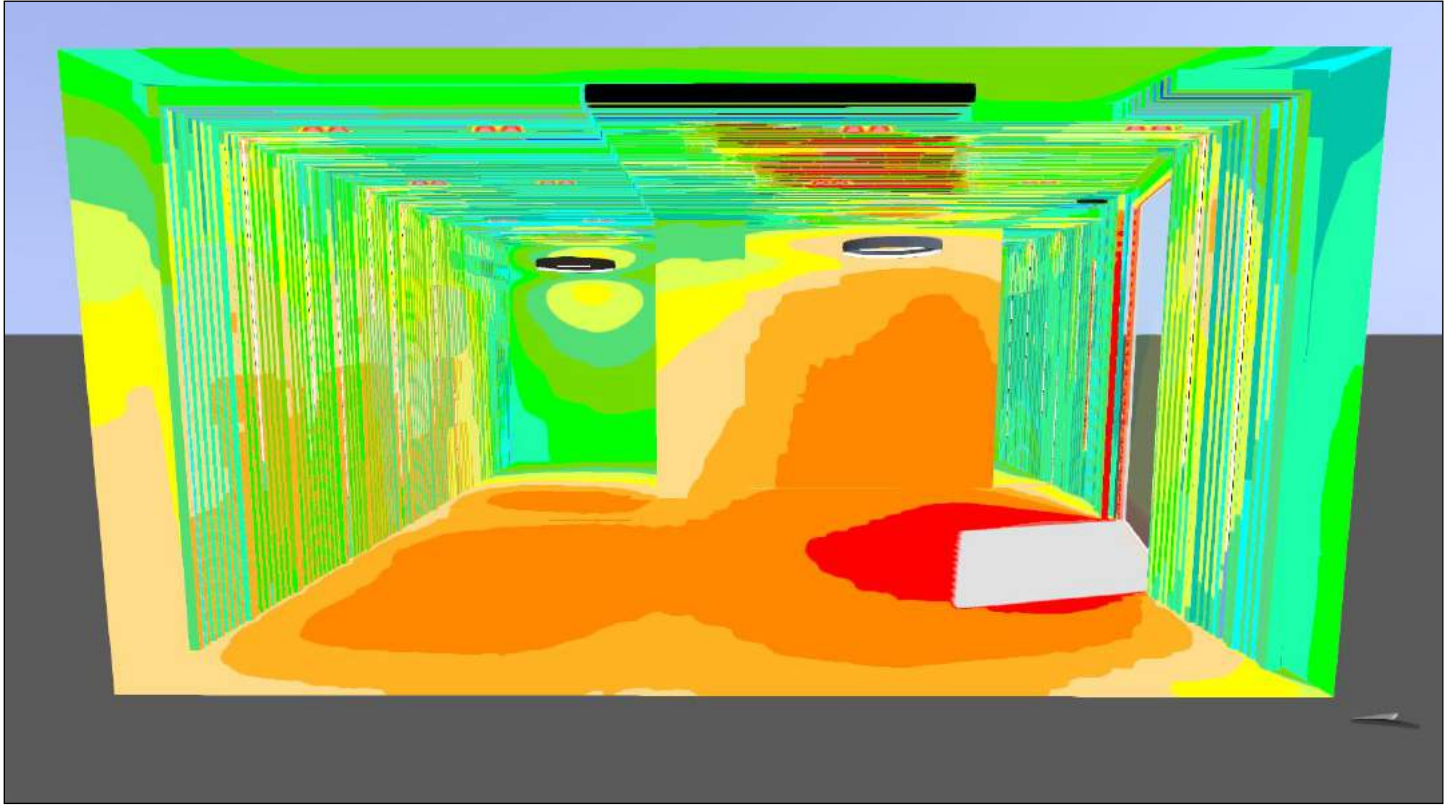


## 忠孝辦公大樓平面圖

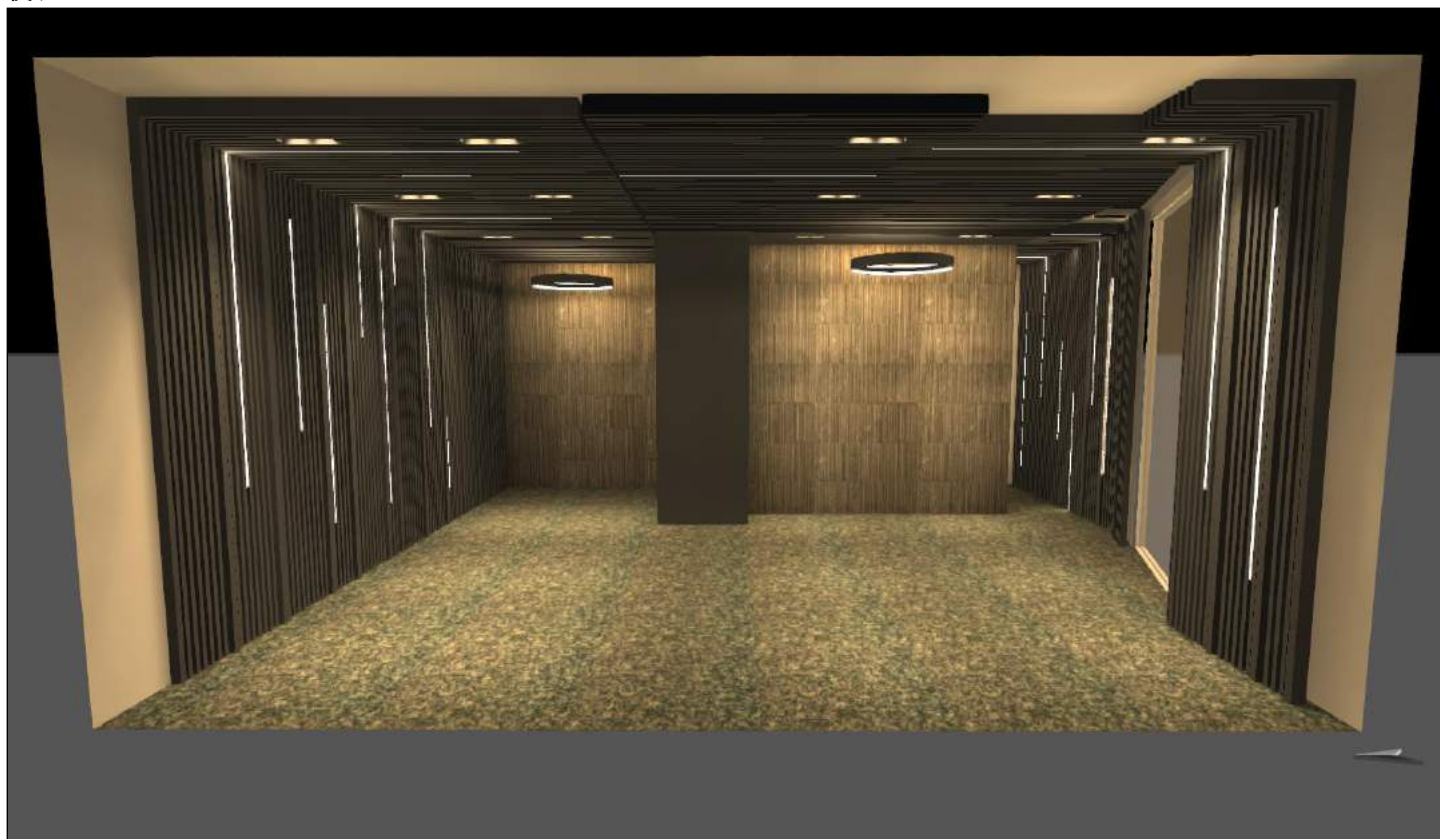
白天



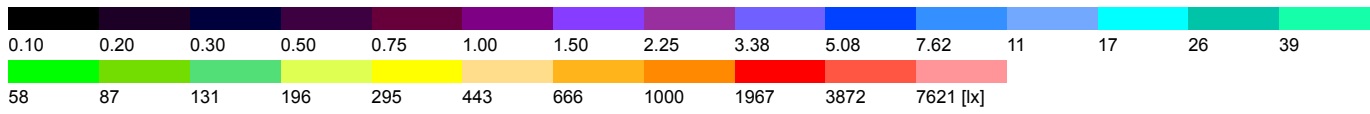
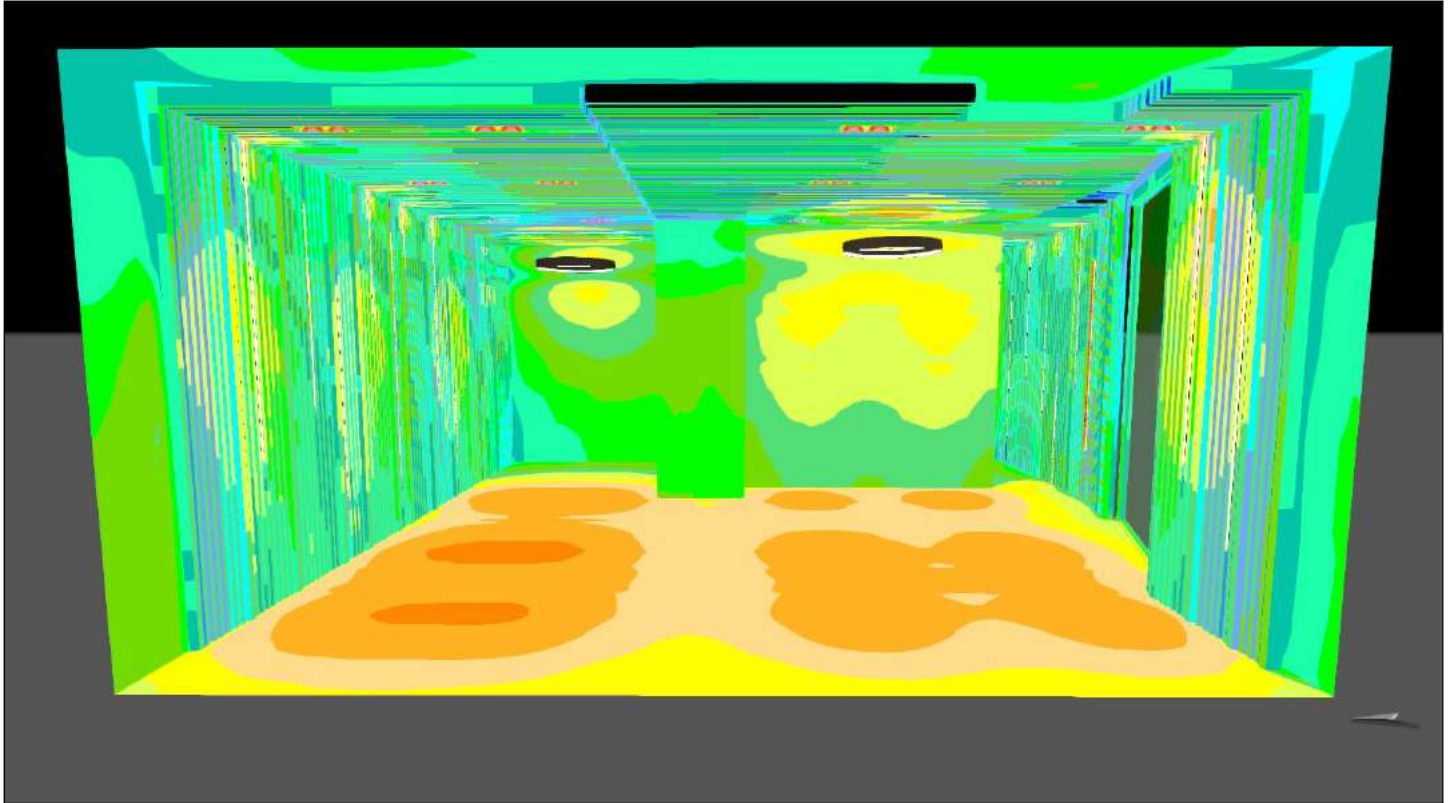
## 白天, 照度 [lx]



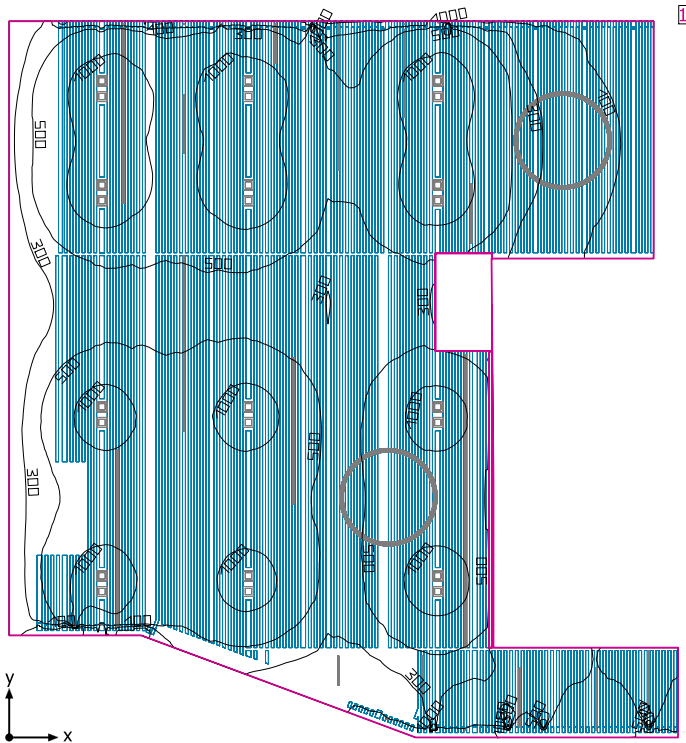
夜晚



## 夜晚, 照度 [lx]



大廳



與地面距離: 3.200 m, 反射係數: 天花板 70.0%, 牆壁 37.0%, 地板 5.0%, 維護係數: 0.80

工作面

表面	結果	平均 (目標)	最小	最大	最小值/平均	最小/最大
1 工作面 (大廳)	直角照度 (自適性) [lx] 高度: 0.800 m, 邊緣區: 0.000 m	605 (≥ 500)	20.3	6325	0.034	0.003

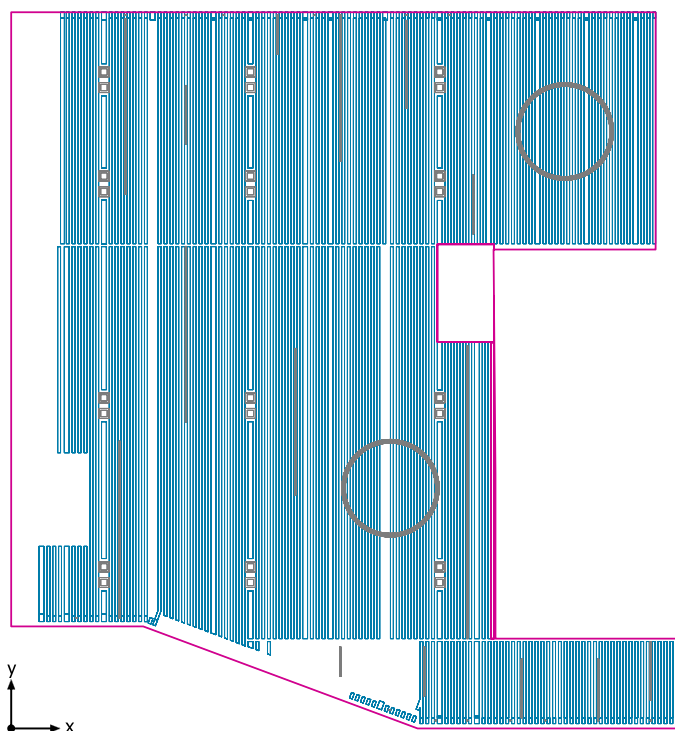
#	燈具	Φ(燈具) [lm]	功率 [W]	發光效率 [lm/W]
442	COLLINGWOOD - LSC432700 LSC43 2700K 4.8W 10cm Lengths	34	0.5	70.8
2	Halla, a.s - 108-501K-31FOD/830 INDI 108-501K-31FOD/830, B	4200	160.4	26.2
24	SCHMITZ   WILA - AS2102001-30-40 + 83819Q08-20_7W alphabet spectra Deckeneinbauleuchte, Downlight	1250	20.0	62.5
所有燈具的總和		53428	1021.8	52.3

特定視在功率: 26.07 W/m² = 4.31 W/m²/100 lx (空間樓地板面積 39.20 m²)

消耗量: 1950 - 2800 kWh/a 最大 1400 kWh/a

能源消耗量不考量照明場景和其調光狀態。

## 工作面 (大廳) / 直角照度 (自適性)



工作面 (大廳): 直角照度 (自適性) (表面)

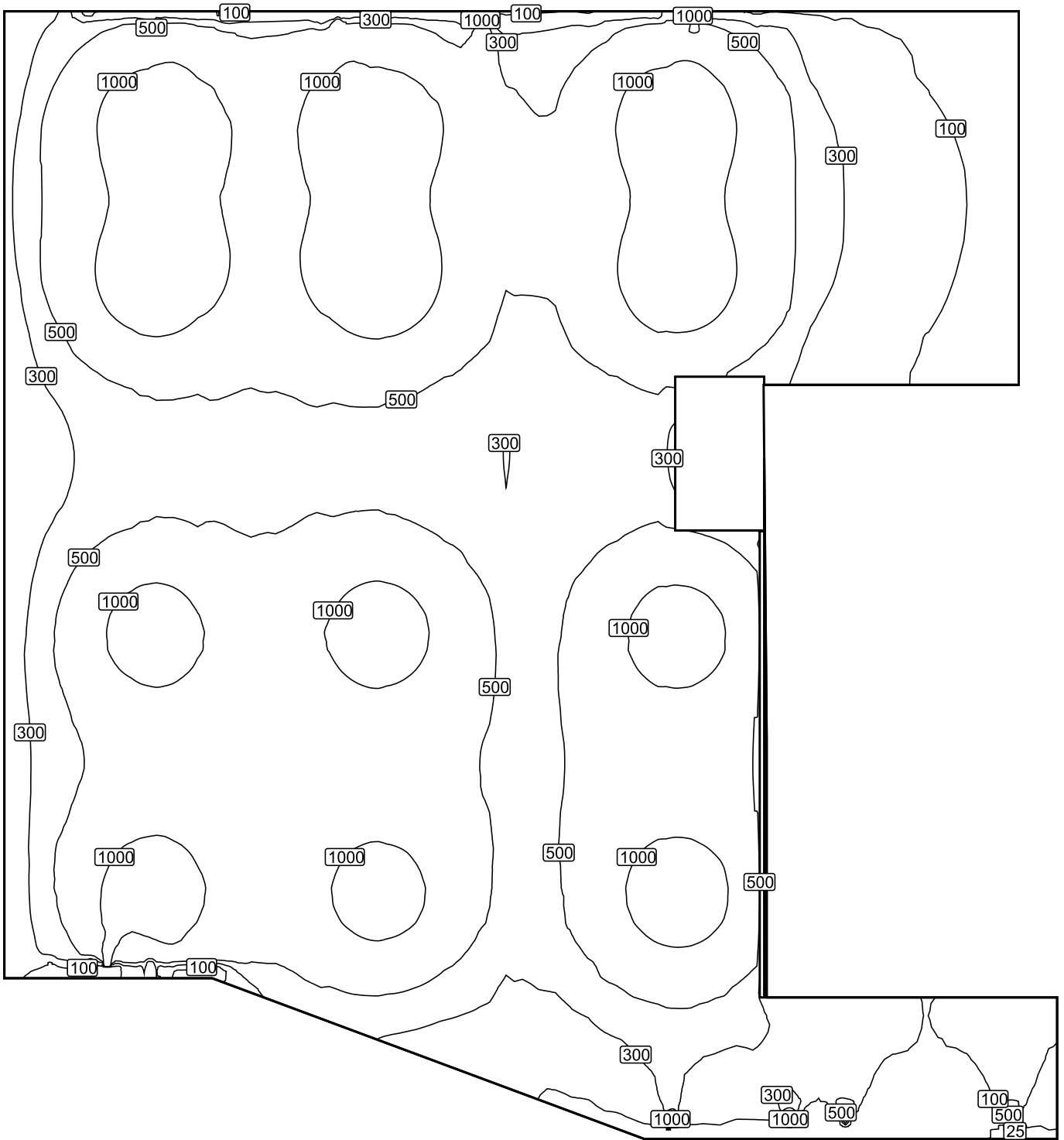
燈光場景: 燈光場景 1

平均: 605 lx (目標:  $\geq 500$  lx), 最小: 20.3 lx, 最大: 6325 lx, 最小值/平均: 0.034, 最小/最大: 0.003

高度: 0.800 m, 邊緣區: 0.000 m

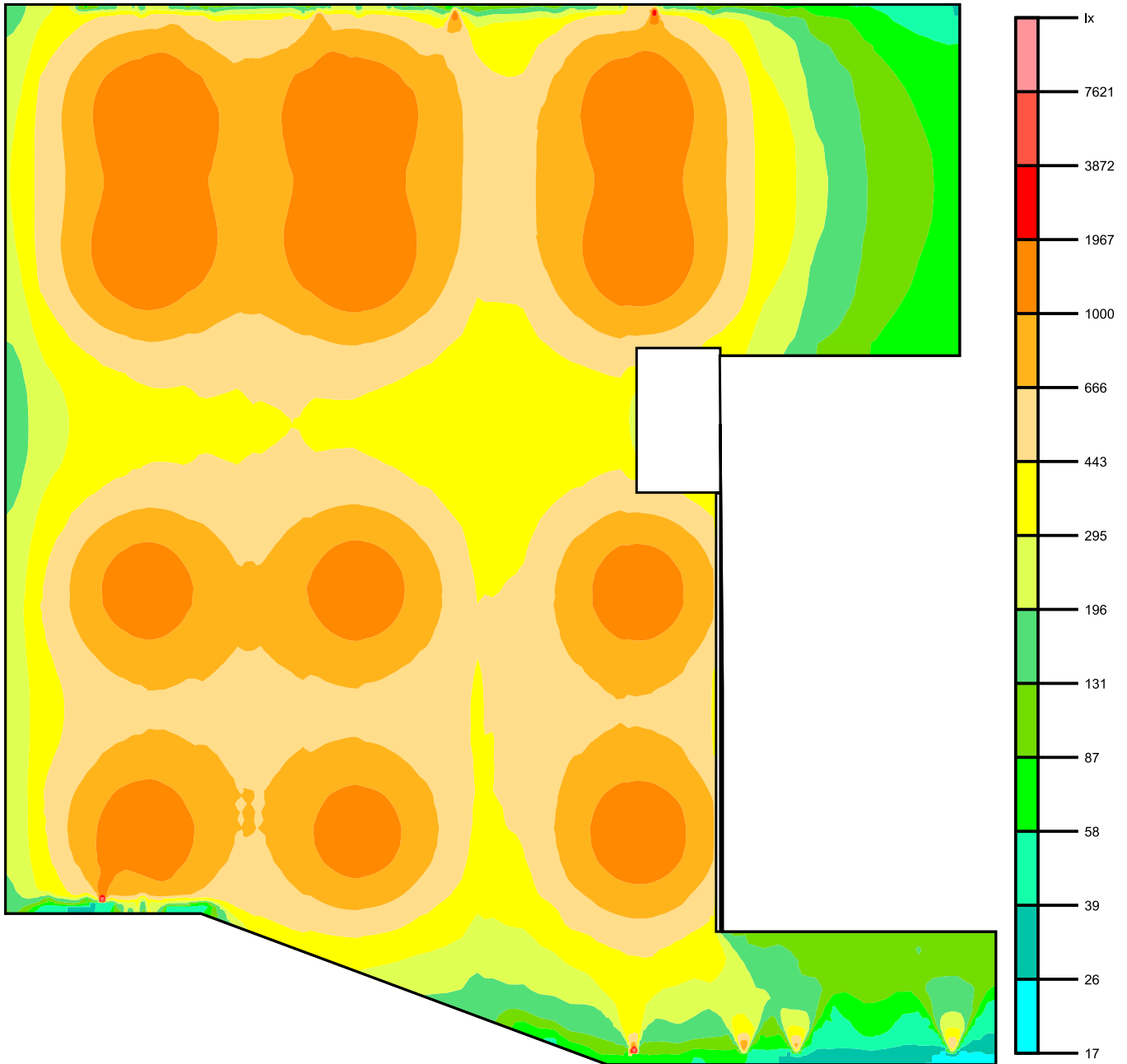


## 等值線 [lx]



比例: 1 : 38

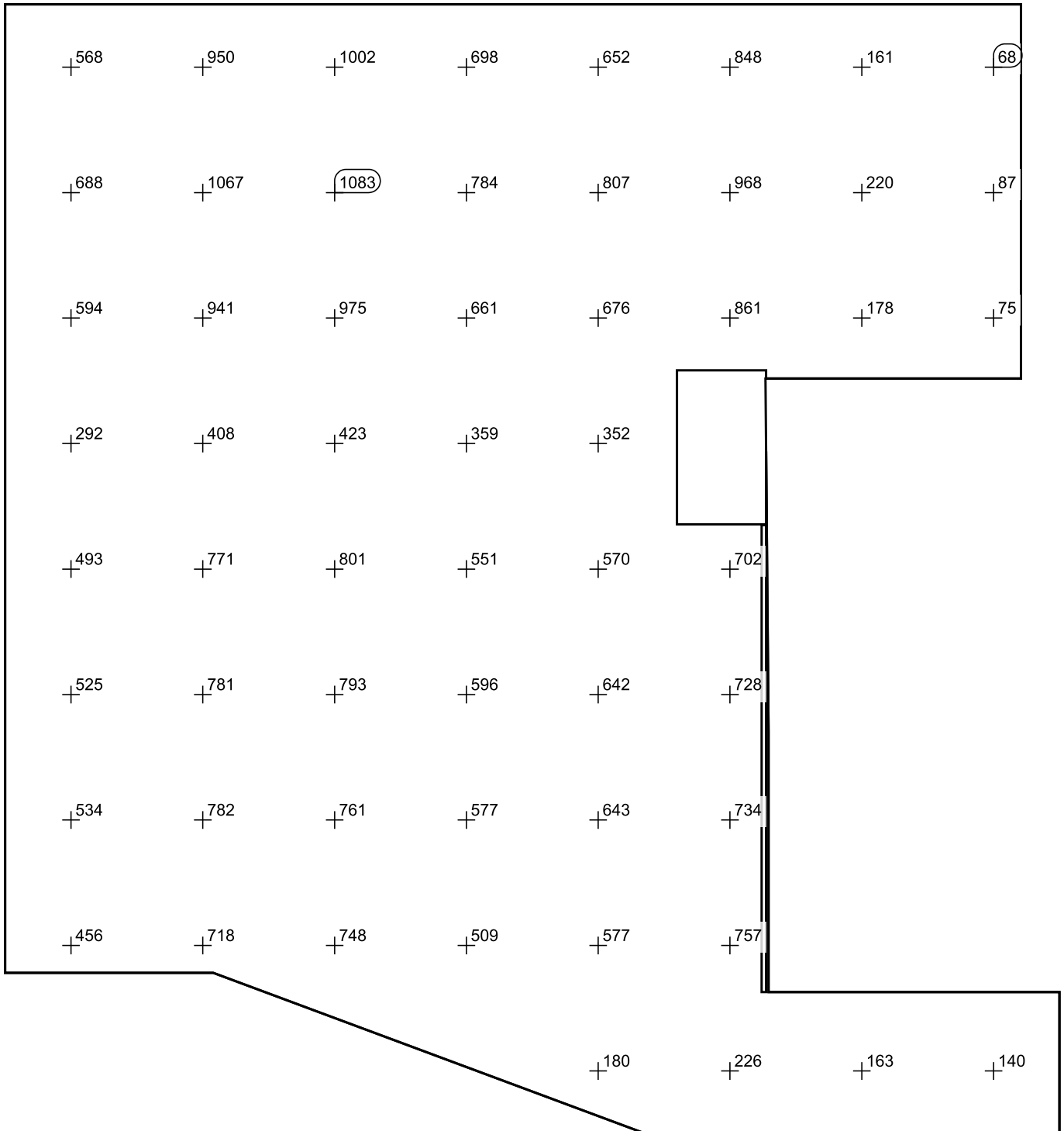
偽色圖 [lx]



比例: 1 : 43



## 數值限域 [lx]



比例: 1 : 38